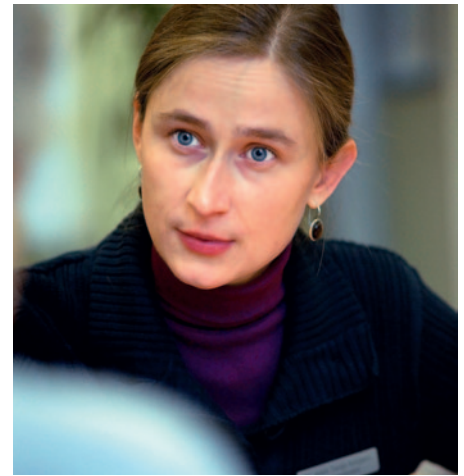




WEGE ZUR ARBEIT

MODUL A ARBEITSDIAGNOSTIK



Arbeit ist ein zentrales und existenzielles Thema der meisten Menschen im erwerbsfähigen Alter. Arbeit hat bei vielen Menschen einen erheblichen Einfluss auf die psychische Balance und somit auf die Gesundheit. Die richtige «Dosis» Arbeit ist eine Frage des individuellen Empfindens.

Die Hauptaufgabe der Arbeitstherapie ist es, in Zusammenarbeit mit Ihnen das richtige Mass an Qualität und Quantität einer für Sie wünschenswerten Arbeitstätigkeit herauszufinden. Diese gezielte und individuelle Form der Unterstützung erhalten Sie im Rahmen des Moduls A Arbeitsdiagnostik.

Arbeitsdiagnostik

Die Arbeitstherapie der Psychiatrischen Universitätsklinik Zürich bietet seit Jahren eine bewährte Form der Arbeitsdiagnostik an. Wir sind Ansprechpartner für alle Menschen im erwerbsfähigen Alter mit einer psychiatrischen Diagnose, für die das Thema Arbeit relevant ist. Gemeinsam mit Ihnen wollen wir Ihre momentane Leistungsfähigkeit und Belastbarkeit im Hinblick auf eine Arbeitsaufnahme auf dem allgemeinen oder geschützten Arbeitsmarkt klären.

Um am Arbeitsleben teilhaben zu können, müssen Themen wie beispielsweise Wohnen, Finanzen, Kinderbetreuung geklärt sein. Hierbei berät und unterstützt Sie die Abteilung Soziale Arbeit der Psychiatrischen Universitätsklinik Zürich fachkundig.

Arbeitsdiagnostik heisst auch entdecken von neuen oder vergessen geglaubten Ressourcen. Es gilt herauszufinden, welche Rahmenbedingungen an einem Arbeitsplatz für Sie förderlich beziehungsweise hinderlich sind. Die Arbeitsdiagnostik wird in Zusammenarbeit mit Ihrem bestehenden sozial-medizinischen Netzwerk erstellt.

Zielgruppe

Sie sind schon längere Zeit ohne Arbeit und wünschen sich eine Unterstützung bei der Wiederaufnahme einer Tätigkeit oder Sie sind erst seit kurzem aufgrund einer psychischen Beeinträchtigung nicht mehr im Arbeitsprozess und möchten an Ihren Arbeitsplatz zurückkehren.



Wir unterstützen Sie im Modul A Arbeitsdiagnostik bei der Klärung

- der Arbeitsfähigkeit
- der Belastbarkeit
- der Leistungsfähigkeit
- einer für Sie geeigneten Tätigkeit
- Ihrer beruflichen Perspektive
- von weiteren Fragen im Zusammenhang mit Arbeit

Modul A Arbeitsdiagnostik

Das Modul A Arbeitsdiagnostik beinhaltet praktisches Arbeiten in den Bereichen Holz, Metall, Papier, Büro sowie kognitives Training. Im Einzel- und Gruppensetting erarbeiten wir

- das aktuelle Fähigkeitsprofil
- die förderlichen Rahmenbedingungen
- die Selbst- und Fremdeinschätzung
- das persönliche Bewerbungsdossier
- Empfehlungen für weitere Schritte

Dauer: 4 Wochen

Zeiten: Montag bis Freitag von 9.00 bis 12.00 Uhr

Beginn: Nach Absprache (jeweils montags)

Anmeldung

Die Anmeldung für das Modul A Arbeitsdiagnostik erfolgt über Ihre Eingliederungsfachperson der IV-Stelle. Auf Ihren Wunsch organisiert sie mit dem Ansprechpartner der Arbeitstherapie der Psychiatrischen Universitätsklinik Zürich ein Informationsgespräch. In diesem Gespräch stellen wir Ihnen das Angebot des Moduls A Arbeitsdiagnostik vor und gehen auf Ihre persönlichen Fragen und Wünsche ein.

Die individuelle Zielsetzung für das Modul A Arbeitsdiagnostik wird mit Ihnen und der Eingliederungsfachperson der IV-Stelle gemeinsam formuliert. Wenn Sie sich nach dem Informationsgespräch für das Modul A Arbeitsdiagnostik entscheiden, wird ein Beginnstermin festgelegt.

Ansprechpartner

Ihr Ansprechpartner für das Modul A Arbeitsdiagnostik:

Rainer Winter, Ergo- / Arbeitstherapeut

Telefon direkt +41 (0)44 384 38 62

rainer.winter@puk.zh.ch

So finden Sie uns

Öffentliche Verkehrsmittel:

Tram 11 Richtung Rehalp oder Forchbahn S18 Richtung Forch / Esslingen bis Haltestelle Balgrist oder

Bus 77 bis Haltestelle Flühgasse

circa fünf Minuten Fussweg ab Haltestellen

Parkplätze:

Da nur wenige Parkplätze vorhanden sind, ist es nicht möglich, Ihr Motorfahrzeug auf dem Klinikareal abzustellen. Es stehen jedoch gebührenpflichtige Besucherparkplätze zur Verfügung.

1000 / 06.2012

Psychiatrische Universitätsklinik Zürich
Direktion Pflege, Therapien und Soziale Arbeit
Arbeitstherapie

Lenggstrasse 31, Postfach 1931

8032 Zürich

Telefon +41 (0)44 384 38 60

Telefax +41 (0)44 384 27 21

Zentrale +41 (0)44 384 21 11

www.pukzh.ch

Direktor Pflege, Therapien und Soziale Arbeit:
Matthias Walser